

# GAIA VITRÉE

Porte de cabine 2 Vantaux Ouverture Centrale



Création SLYCMA - 2025 - Photos Fabrice Ferrer - SLYCMA - Photos et illustrations non contractuelles.  
Sous réserve de modifications. Reproduction, même partielle, interdite.



Nous avons la porte adaptée à votre ascenseur !



Création



Modernisation



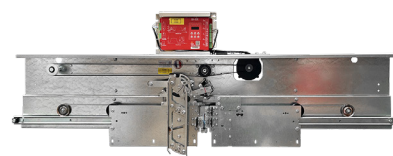
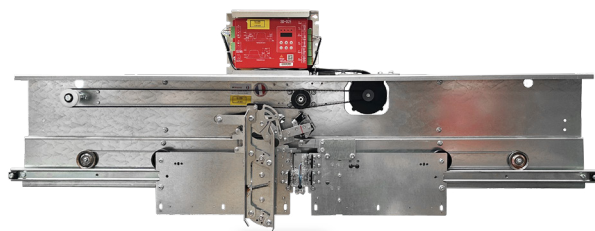
Option pareflamme

# GAIA 2VOC

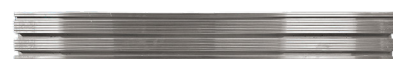
## Portes de cabine vitrées

### Caractéristiques

- Vantaux verre feuilleté 66-2
- Support mécanisme en tôle 30/10
- Chariots en tôle galvanisée 40/10
- Rail de guidage haut en acier plein 40x10 protégé
- Dispositif de verrouillage mécanique
- Entraînement par courroie crantée
- Motorisation PM brushless
- Nombre démarrages / heure > 360 d/h
- Peut s'installer face à des portes palières pareflammes



aperçu vantaux côté cabine



### Encombres porte de cabine 2VOC

Dimensions en mm

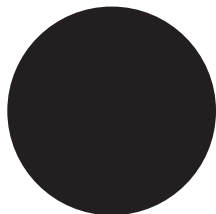
Passage libre (PL)	600	650	700	750	800	850	900	950	1000	1050	1100*	1150	1200	1300	1400	1500
Hauteur libre (HL)	2000 à 2500 suivant Passage libre															
Encombrement opérateur	1250	1350	1450	1550	1650	1750	1850	1950	2050	2150	2250*	2350	2450	2650	2850	3050
Hauteur opérateur (mm)	440															
Largeur opérateur	114 (120 y compris moteur)															
Largeur seuil standard	45															
Rideau de cellules	Fixe															

\*Encombres face à porte palière version pareflammes

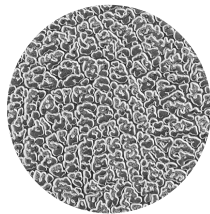
# LA GAMME GAIA VITRÉE CABINE

## Finitions

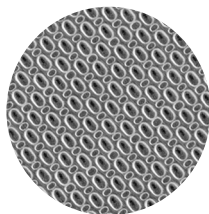
### Tôle



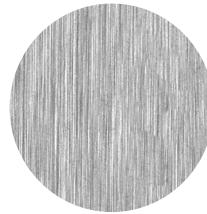
RAL 9005  
standard



Inox grain cuir



Inox toile de lin



Inox brossé

Autre finition  
Nous consulter

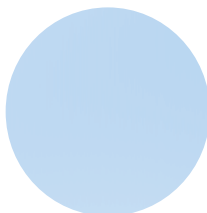
### Verre



Option Verre Opaque



Option Verre Antelios



Option Verre Clair

## Les avantages

- ✓ Esthétisme garanti
- ✓ Large choix de finitions
- ✓ Robustesse et mise en oeuvre aisée
- ✓ Adaptabilité pour permettre une rénovation complète ou partielle
- ✓ Conforme aux tests de résistance de la norme EN 81-20/50

## Les environnements

Centres  
commerciaux

Aérogares

Hôtels

Hôpitaux

Bureaux

Résidentiel privé

# GAIA VITRÉE

Porte de cabine 2 Vantaux Ouverture Latérale



Création SLYCMA 2025 - Photos Fabrice Ferrer - SLYCMA - Photos et illustrations non contractuelles.  
Sous réserve de modifications. Reproduction, même partielle, interdite.



Nous avons la porte adaptée à votre ascenseur !



Création



Modernisation



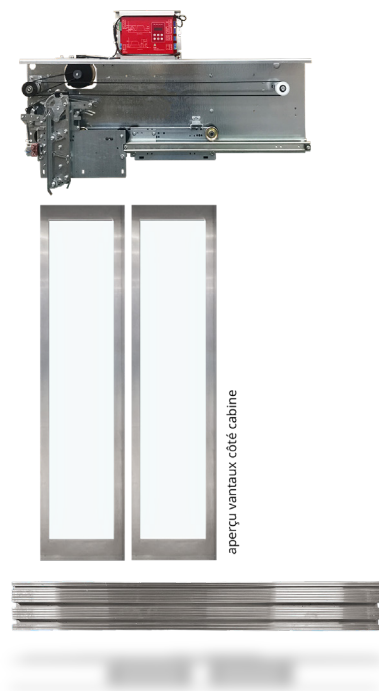
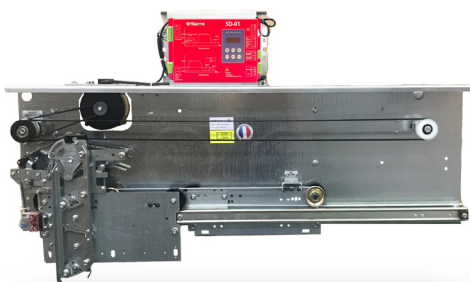
Option pareflamme

# GAIA 2VOL

## Portes de cabine vitrées

### Caractéristiques

- Vantaux verre feuilleté 66-2
- Support mécanisme en tôle 30/10
- Chariots en tôle galvanisée 40/10
- Rail de guidage haut en acier plein 40x10 protégé
- Dispositif de verrouillage mécanique
- Entraînement par courroie crantée
- Motorisation PM brushless
- Nombre démarrages / heure > 360 d/h
- Peut s'installer face à des portes palières pareflammes



### Encombrements porte de cabine 2VOL

Dimensions en mm

Passage libre (PL)	600	650	700	750	800	850	900	950	1000	1050	1100*	1150	1200	1300	1400	1500
Hauteur libre (HL)	2000 à 2500 suivant Passage libre															
Encombrement opérateur	986	1061	1136	1211	1286	1361	1436	1511	1586	1661	1736*	1811	1916	2066	2216	2366
Hauteur opérateur (mm)	440															
Largeur opérateur	114 (120 y compris moteur)															
Largeur seuil standard	90															
Rideau de cellules	Fixe															

\*Encombrements face à porte palière version pareflammes

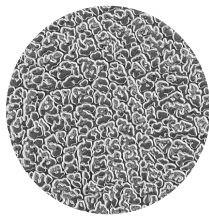
# LA GAMME GAIA VITRÉE CABINE

## Finitions

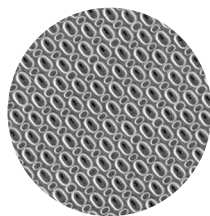
### Tôle



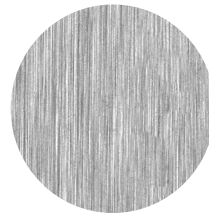
RAL 9005  
standard



Inox grain cuir



Inox toile de lin



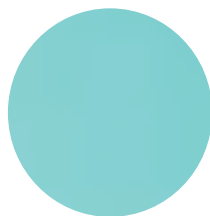
Inox brossé

Autre finition  
Nous consulter

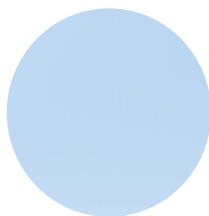
### Verre



Option Verre Opaque



Option Verre Antelios



Option Verre Clair

## Les avantages

- ✓ Esthétisme garanti
- ✓ Large choix de finitions
- ✓ Robustesse et mise en oeuvre aisée
- ✓ Adaptabilité pour permettre une rénovation complète ou partielle
- ✓ Conforme aux tests de résistance de la norme EN 81-20/50

## Les environnements

Centres  
commerciaux

Aérogares

Hôtels

Hôpitaux

Bureaux

Résidentiel privé

# GAIA VITRÉE

Porte de cabine 4 Vantaux Ouverture Centrale



Création SLYCMA - 2025 - Photos Fabrice Ferrer - SLYCMA - Photos et illustrations non contractuelles.  
Sous réserve de modifications. Reproduction, même partielle, interdite.



Nous avons la porte adaptée à votre ascenseur !



Création



Modernisation

# GAIA 4VOC

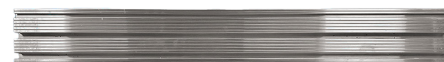
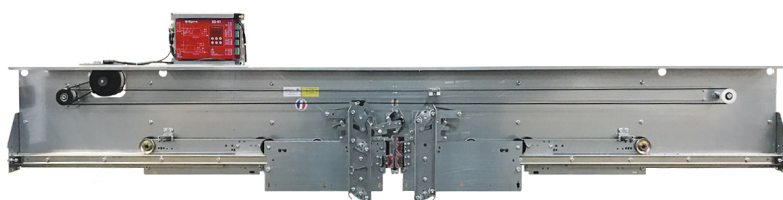
## Portes de cabine vitrées

### Caractéristiques

- Vantaux verre feuilleté 66-2
- Support mécanisme en tôle 30/10
- Chariots en tôle galvanisée 40/10
- Rail de guidage haut en acier plein 40x10 protégé
- Dispositif de verrouillage mécanique
- Entraînement par courroie crantée
- Motorisation PM brushless
- Nombre démarrages / heure > 360 d/h



aperçu vantaux côté cabine



### Encombresments porte de cabine 4VOC

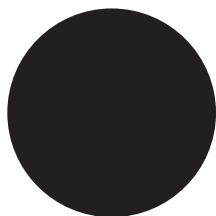
Dimensions en mm

Passage libre (PL)	1000	1100	1200	1300	1400	1500	1600	1700	1800	1900	2000	2100	2200	2300	2400	2500
Hauteur libre (HL)	2000 à 2500 suivant Passage libre															
Encombrement opérateur	1600	1750	1900	2050	2200	2380	2530	2680	2830	2980	3130	3280	3430	3580	3730	3880
Hauteur opérateur (mm)	440															
Largeur opérateur	114 (120 y compris moteur)															
Largeur seuil standard	90															
Rideau de cellules	Fixe															

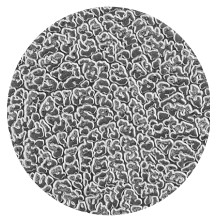
# LA GAMME GAIA VITRÉE

## Finitions

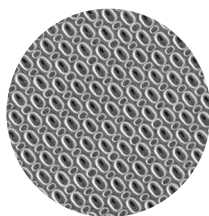
### Tôle



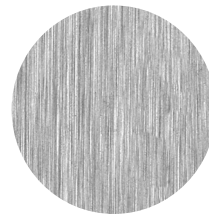
RAL 9005  
standard



Inox grain cuir



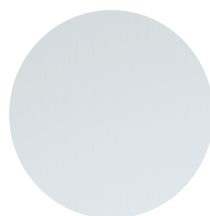
Inox toile de lin



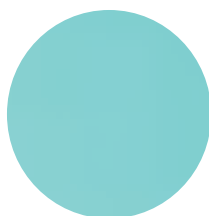
Inox brossé

Autre finition  
Nous consulter

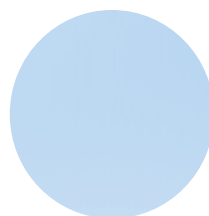
### Verre



Option Verre Opaque



Option Verre Antelios



Option Verre Clair

Autre finition  
Nous consulter

## Les avantages

- ✓ Esthétisme garanti
- ✓ Large choix de finitions
- ✓ Robustesse et mise en oeuvre aisée
- ✓ Adaptabilité pour permettre une rénovation complète ou partielle
- ✓ Conforme aux tests de résistance de la norme EN 81-20/50

## Les environnements

Centres  
commerciaux

Aérogares

Hôtels

Hôpitaux

Bureaux

Résidentiel privé